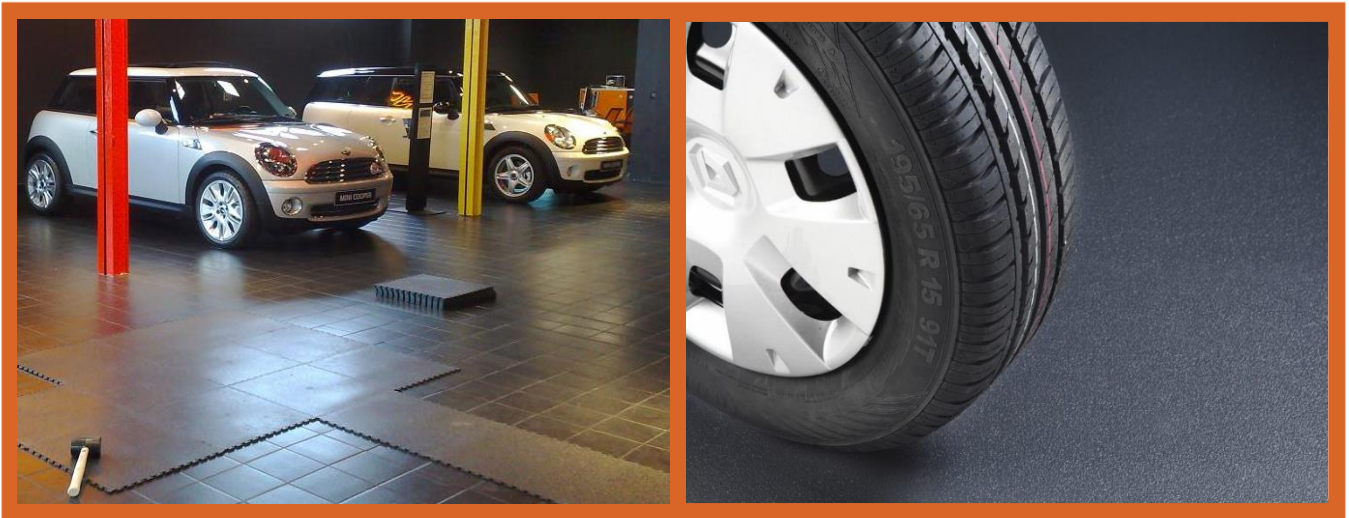




**LOCK-TILE®**  
BODEN FÜR JEDEN ANSPRUCH! INDUSTRIE, GEWERBE & PRIVAT



## Garage-Tile 7mm – für Gewerbe und Privat

Herstellung nach REACH-Norm - schadstofffrei - 10 Jahre Garantie

- Garage-Tile wird aus einem speziell entwickelten und gemischten Granulat produziert welches **keine Schadstoffe** enthält, dafür aber zu einem großen Teil aus bereits wiederverwendetem PVC besteht.
- hergestellt im sogenannten **Spritzgussverfahren**. Somit aus einem Guss, ohne weitere Trägerschichten. Unsere Nutzschicht beträgt 7mm und ist damit praktisch unverwüstlich. Die **durchschnittliche Nutzungsdauer** beträgt **mehr als 20 Jahre**.

### Weiteren Eigenschaften:

- idealer Bodenbelag für Garagen, sowie Produktionshallen, Lagerhallen, Fabrikhallen, Werkstätten und vieles mehr.
- geeignet für hohe Belastungen z.B. bei Einsatz von Gabelstaplern u. Handhubwagen.
- Verlegung **ohne Verklebung** auf jedem tragfähigen Untergrund: Risse, Dehnungsfugen und Ausbrüche sind kein Problem und werden überbrückt.
- geeignet für Neubauten, sowie auch für die Erneuerung von vorhandenen Fußböden.

### weitere entscheidende Vorteile:

- keine Untergrundvorbereitung - sofort gebrauchsfertig
- auch auf frischem oder noch feuchtem Estrich zu verlegen
- diffusionsoffene Fuge - aufsteigende Feuchtigkeit kann entweichen
- kein Produktionsausfall - kein Stillstand der Maschinen
- sofort belastbar - extrem belastbar - dauerhaft belastbar
- es entsteht eine staubfreie Oberfläche
- schützt fallendes Material vor Beschädigungen
- schalldämmend - wärmedämmend - lärmindernd - erhöhter Laufkomfort

**Kundenzufriedenheit:** MERCEDES-BENZ - HELLA – LUFTHANSA - SEAT - AUDI  
ACER - PORSCHE - BKS - uvm.  
weitere Referenzen gerne auf Anfrage.



**LOCK-TILE®**

☎ 0281 - 300 91 28



info@lock-tile.de



www.lock-tile.de

## Garage-Tile 7mm - lieferbar in 3 Farben



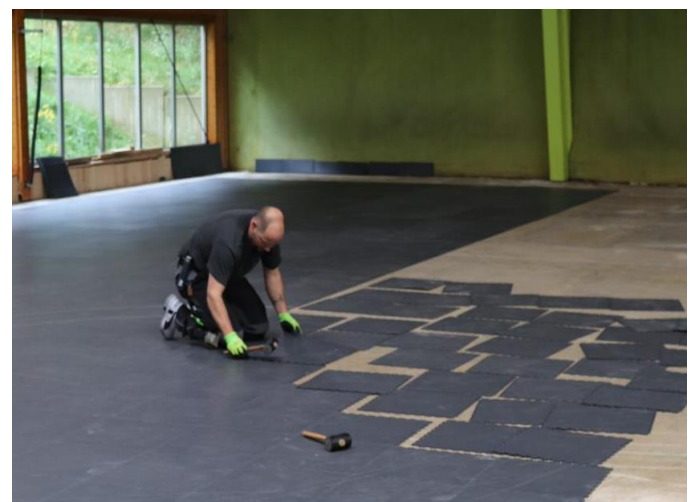
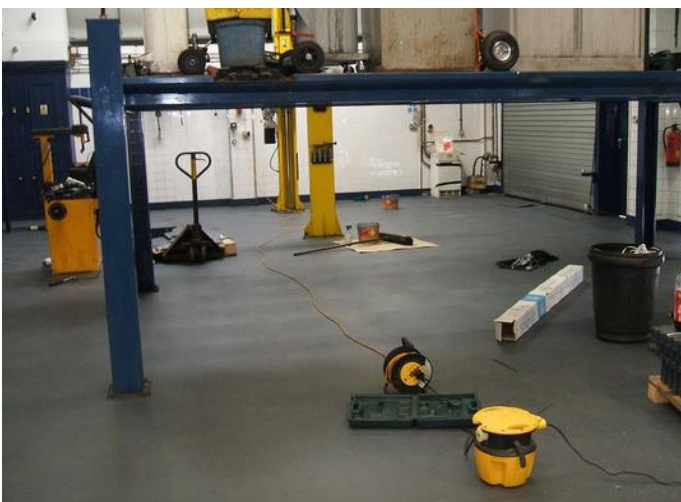
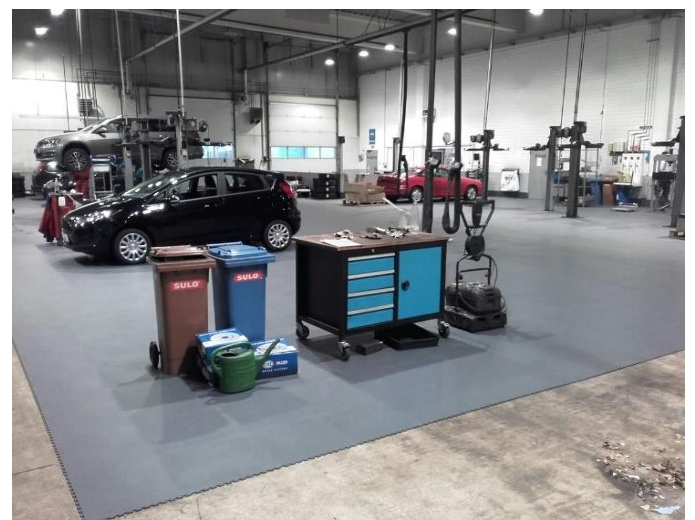
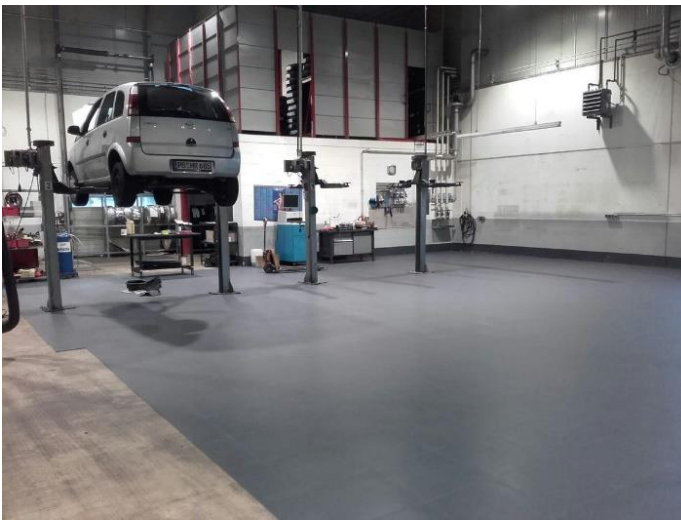
Auffahrampen und Ecken farbig mit Signalwirkung lieferbar in rot - gelb - blau - grau - anthrazit

## Garage-Tile 7mm - technische Spezifikationen

STANDARD	Material (PVC) Gewicht (kg)	Polyvinylchlorid 2kg / Fliese
	Fliese Abmessungen	490mm <sup>2</sup>
BS EN 428	Dicke	7 ± 0.2
BS EN 423	Fleckenbeständigkeit	√
BS EN 425	Stuhlrollenversuch	√
BS EN 427	Rechteckigkeit & Geradheit	<0.05
BS EN 660-2	Abriebfestigkeit (Verschleissgruppe)	T
BS EN 649	Klasse 34 - kommerziell / sehr stark	√
BS EN 649	Klasse 43 - Leichtindustrie / sehr stark	√
BS EN 435	Biegsamkeit (mm)	Keine Rissbildung bei 10mm
BS EN 20105	B02 Lichtechtheit	>7
BS EN 433	Resteindruck (mm)	≤0.10
BS EN ISO 140-8	Trittschallminderung (db)	16
BS EN 434	Dimensionsstabilität (%)	0.11
BS EN 434	Schüsselung nach Wärmeeinwirkung (mm)	0.15
BS EN 14041	Europäischer Baumaterial-Standard	√
BS EN 13501	Klassifizierung des Brandverhaltens (Klasse)	Bfl-S1
BS EN 14184	Formaldehyd Gehalt (Klasse)	E1 (CWFT)
BS EN 12667	Thermischer Widerstand (m <sup>2</sup> k/w)	0.03807
EN 1081	Elektrischer Widerstand (Ohm)	≤10 <sup>14</sup> Ω
BS EN 1815	Elektrostatisches Verhalten (Kv)	<2.0
BS EN 13893	Rutschhemmung (Klasse)	DS
DIN 51130	Deutsche Norm Rutschhemmung (Klasse)	R10
DIN 53516	Mechanischer Widerstand	17N/mm <sup>2</sup>
EC 19072006	Reach Konform	√
SHORE A	Härte	92



Garage-Tile 7mm im Einsatz:



0281 - 300 91 28 info@lock-tile.de www.lock-tile.de